

# EOE

Executive Chairs

Operative Chairs

Community Chairs



C H A I R   C O L L E C T I O N

**Shop1:**

6, Charilaou Trikoupi  
P.O.Box 61387  
8133, Paphos - Cyprus  
Mob: (+357) 99647447  
Tel: (+357) 26811990  
Fax: (+357) 26935566

**Shop 2:**

6, Anthypolochagou  
Georgiou Savva, Shop A&B  
8201, Geroskipou - Cyprus  
Mob: (+357) 99647447  
Tel: (+357) 26967600  
Fax: (+357) 26967007

[sedia@sedia.com.cy](mailto:sedia@sedia.com.cy)

[www.sedia.com.cy](http://www.sedia.com.cy)

**Categoria B**  
**Tessuto Tela 100% Polipropilene Ignifugo**  
Category B  
Fabric Cloth 100% Polypropylene F.R.

Composizione:  
100% Polipropilene Ignifugo  
Peso:  
Gr/Mq 215,00

Composition:  
100% Polypropylene Flame Retardant  
Weight:  
Gr/Sqm 215,00

**Categoria G**  
**Sablè 100% Polipropilene Ignifugo**  
Category G  
Sablè 100% Polypropylene F.R.

Composizione:  
100% Polipropilene Ignifugo  
Peso:  
Gr/Mq 260,00

Composition:  
100% Polypropylene Flame Retardant  
Weight:  
Gr/Sqm 260,00

**Categoria V**  
**Trevira C.s. 100% Poliestere Ignifugo**  
Category V  
Trevira C.s. 100% Polyester F.R.

Composizione:  
100% Poliestere Ignifugo  
Peso:  
Gr/Mq 300,00

Composition:  
100% Polyester Flame Retardant  
Weight:  
Gr/Sqm 300,00

**Categoria H**  
**100% Poliestere**  
Category H  
100% Polyester

Composizione:  
100% Poliestere  
Peso:  
Gr/Mq 310,00

Composition:  
100% Polyester  
Weight:  
Gr/Sqm 310,00

**Categoria R**  
**Trevira C.s. 100% Poliestere Ignifugo**  
Category R  
Trevira C.s. 100% Polyester F.R.

Composizione:  
100% Poliestere Ignifugo  
Peso:  
Gr/Mq 375,00

Composition:  
100% Polyester Flame Retardant  
Weight:  
Gr/Sqm 375,00

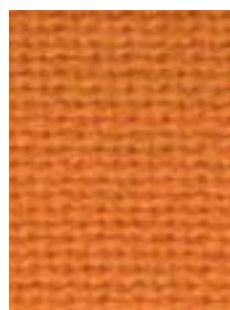
**Categoria L**  
**Trevira C.s. 100% Poliestere Ignifugo**  
Category L  
Trevira C.s. 100% Polyester F.R.

Composizione:  
100% Poliestere Ignifugo  
Peso:  
Gr/Mq 430,00

Composition:  
100% Polyester Flame Retardant  
Weight:  
Gr/Sqm 430,00

# B

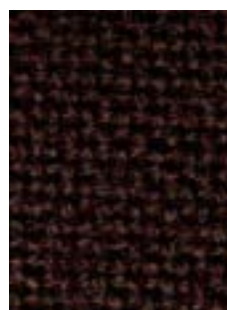
Tessuto Ignifugo  
Flame Retardant  
Fabric



81



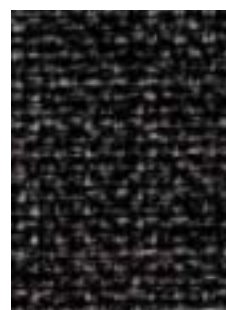
87



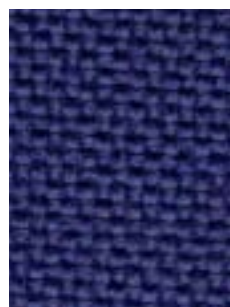
84



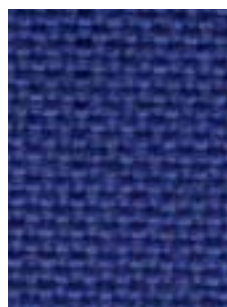
90



86



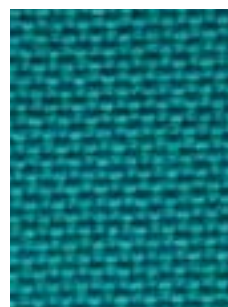
79



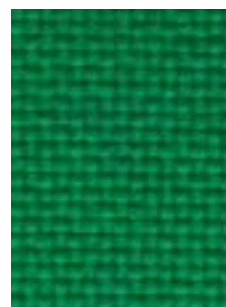
85



88



80



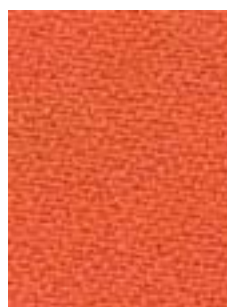
82

# G

Tessuto Ignifugo  
Flame Retardant  
Fabric



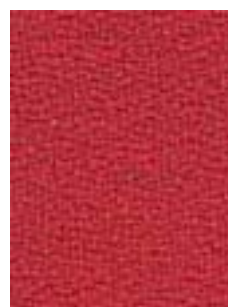
50



49



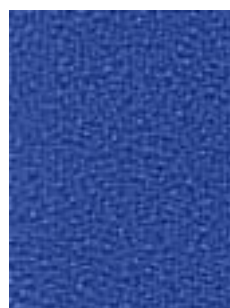
54



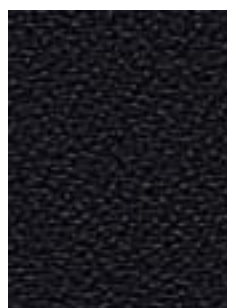
47



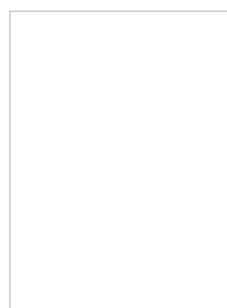
51



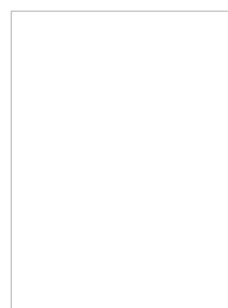
53



48



46



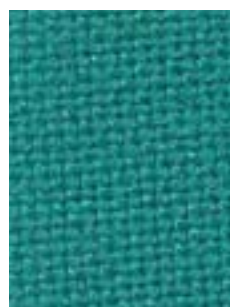
45



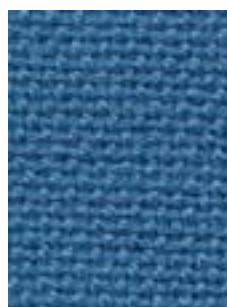
44

# L

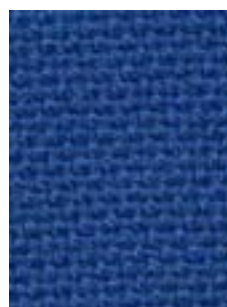
Tessuto Ignifugo  
Trevira C.s.  
Flame Retardant  
Fabric Trevira C.s.



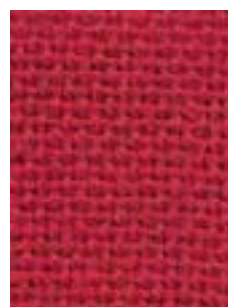
130



131



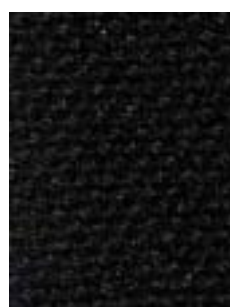
132



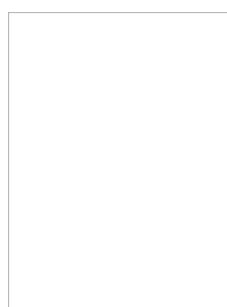
134



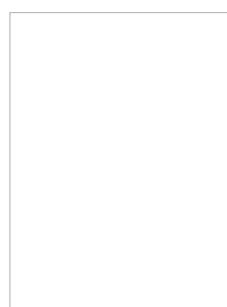
133



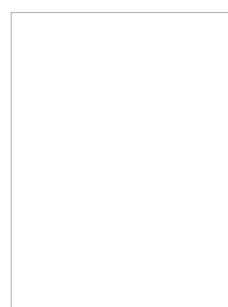
135



136



137



138



139

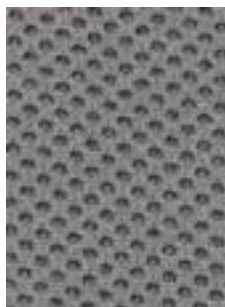


# H

100% Poliestere  
100% Polyester



91



92



95



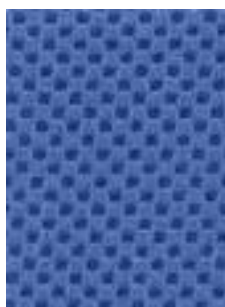
93



94



97



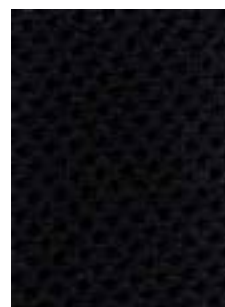
99



96



100



98

# R

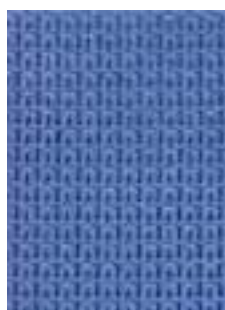
Trevira C.s. 100%  
Poliestere Ignifugo  
Trevira C.s. 100%  
Polyester F.R.



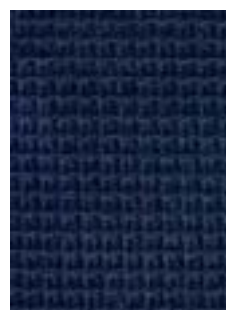
140



141



142



143



144



146



145



147



148



149

# V

Trevira C.s. 100%  
Poliestere Ignifugo  
Trevira C.s. 100%  
Polyester F.R.



355



352



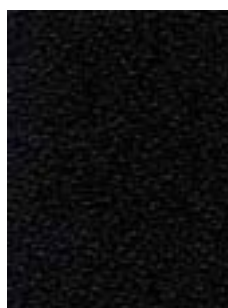
353



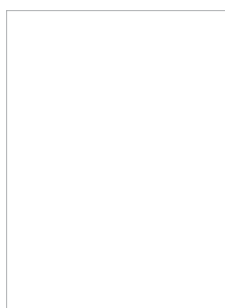
354



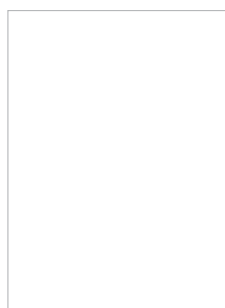
351



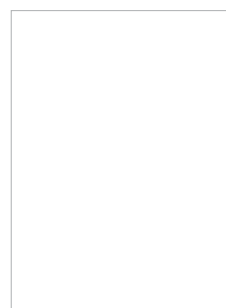
356



357



358



359



360

**Catalogo**

**Catalogue**

**Sedie direzionali**

10  
18  
24  
30  
34  
38  
44  
48  
52

**Executive chairs**

Steel  
Torno  
Plus  
Secure  
Classy  
Leather  
Focus  
Beta  
Deal

**Atena**

56  
60  
62  
66  
68  
70

**Waiting chairs**

Swing  
Nax  
Argo  
Jey  
Clas  
New Clip

**Sedie operatorie**

74  
82  
84  
86  
90  
92  
98  
102  
106  
110

**Operator chairs**

Venus  
Matrix  
Yobby  
Axis  
Laser  
Master  
Simple  
Elast  
Logos  
Sgabelli

**Sedie contract**

116  
120  
124  
126  
130  
132  
140  
142  
144

**Community chairs**

~~118~~  
Fan  
Plus  
Dyette  
Yobby  
Visual  
Gook  
Mant  
Dici

146 Monoblocchi  
150 Accessori  
152 Tavoli Atena  
154 Tavoli Scrivanie  
156 Omologazioni  
160 Credit

Sedie Direzionali

Executive chairs



Steel





S61



S59



S58



S53



S52

# steel

Un design elegante e raffinato caratterizza la poltrona direzionale Steel che coniuga comfort e prestigio. Particolarmente curati i dettagli come la base girevole a cinque razze, a doppio filo d'acciaio, ricoperta in legno e coordinata ai braccioli.

*An elegant and refined design characterises the Steel executive chair which combines comfort and prestige.*

*Particular attention is paid to details such as the five star wood covered double wavy steel base with coordinated armrests.*



S32



S50



Steel



S37



S51



S61



S59



S58



S53



S52



A - Piastra a gas  
- Gas plate



B - Movimento oscillante  
- Tilting mechanism



C - Movimento oscillante  
multiblock  
- Multilock tilting mechanism



D - Movimento con punto di  
rotazione avanzato  
- Knee-tilt mechanism



S17

Steel





S63



S55

# steel

La serie Steel prevede anche una versione con la base in acciaio cromato di forma arcuata. Le poltrone sono dotate di diverse tipologie di movimenti che garantiscono il meglio in termini di comfort e prestazioni.

*The Steel range also includes an arched chromium-plated steel base version.*

*The chairs are available with different types of movements to guarantee top comfort and performance.*



S42



S51



Steel



S47



S51



S65



S57



A - Piastra a gas  
- Gas plate



B - Movimento oscillante  
- Tilting mechanism



C - Movimento oscillante  
multiblock  
- Multilock tilting mechanism



D - Movimento con punto di  
rotazione avanzato  
- Knee-tilt mechanism



La linea direzionale Steel prevede anche la versione con braccioli rivestiti in tessuto coordinato alla poltrona ed una variante con base in acciaio cromato e braccioli ricoperti in poliuretano. I modelli a quattro gambe e con base a slitta completano la serie.

*The Steel executive range also presents a version with armrests upholstered in fabric coordinated with the chair and a model with chromium-plated steel base and polyurethane armrests. The range is completed by the four leg and cantilever base models.*

Tecno



18

T102

eco



T115



T117



T119



T118

# ecno

Rigorosa ed elegante: così si presenta la poltrona direzionale Tecno, caratterizzata dalla base girevole a cinque razze d'acciaio ricoperta in legno, coordinata ai braccioli. Di particolare raffinatezza la colonna a gas, anch'essa rifinita in legno. Tecno è disponibile nella versione con base a slitta in noce nazionale curvato oppure nella variante, con base girevole in acciaio con finitura cromata.

*Rigorous and elegant: this describes the Tecno executive chair, characterised by the five steel spoke swivel base faced in wood coordinated with armrests. The gas column cover also has a wood finish and is a particularly refined detail. Tecno is available with a curved Italian walnut cantilever base or with a steel chromium-plated swivel base.*



T107



T125



Tecno



20

ec

T52



T82



T83



T84



T85

# ecno

I modelli della serie Tecno prevedono anche la versione con base girevole a cinque razze in acciaio cromato con i braccioli in poliuretano con interno acciaio e i modelli a quattro gambe e con base a slitta in acciaio cromato.

Nella variante più economica Tecno si presenta con base a cinque razze d'acciaio ricoperta in nylon, coordinata ai braccioli e in versione a quattro gambe e con base a slitta in acciaio verniciato nero.

*The Tecno range models also include a swivel base with five chromium-plated steel spokes and steel core polyurethane armrests, models with four legs and chromium-plated steel cantilever base.*

*In the economical version, Tecno features a five spoke nylon covered steel base coordinated with the armrests, four leg version or black painted steel cantilever base.*



T66



T77



T70



T76



T86



T87



T88



T89



A - Piastra a gas  
- Gas plate



B - Movimento oscillante  
- Tilting mechanism



C - Movimento oscillante  
multiblock  
- Multilock tilting mechanism



D - Movimento con punto di  
rotazione avanzato  
- Knee-tilt mechanism



T57



Plus





PL505



PL501



PL502

Un design che privilegia linee morbide ed avvolgenti caratterizza questa poltrona direzionale che presenta, nella versione con schienale alto, un comodo poggiatesta per un maggior benessere.

I modelli della serie Plus sono disponibili anche con braccioli in nylon di dif ferente design per soddisfare ogni esigenza di gusto e di arredo.

*A design featuring soft snug lines characterises this executive chair , the high back version is pr ovided with a handy headr est for greater comfort.*

*The models in the Plus range ar e available with nylon armr ests in different designs to satisfy all tastes and furnishing needs.*

# Plus



PL002



PL450

Plus



PL202



PL450



PL507



PL501



PL502



A - Piastra a gas  
- Gas plate



B - Movimento oscillante  
- Tilting mechanism



C - Movimento oscillante  
multiblock  
- Multilock tilting mechanism



D - Movimento con punto di  
rotazione avanzato  
- Knee-tilt mechanism



F - Movimento sincronizzato con  
sistema di ricerca della posizione  
in 5 blocchi  
- Synchronized movement  
mechanism with search system  
for blocking in 5 positions



PL207

La serie Plus prevede base girevole a cinque razze e braccioli in acciaio cromato e la versione con base a slitta è anch'essa in acciaio cromato. Tutti i modelli della serie montano differenti tipologie di movimenti per garantire il massimo in termini di comfort e prestazioni.

*The Plus range includes a five star chromium-plated swivel base with chromed armrests.*

*The cantilever version has a chromium-plated steel frame with incorporated armrests.*

*All the models in the range feature different types of movements to guarantee maximum comfort and performance.*

Plus







PL404

È possibile montare il bracciolo regolabile in altezza, di facile utilizzo, per meglio rispondere alle diverse caratteristiche morfologiche di ogni singolo utente.

*An easy to use height adjustable armrest can be fitted to suit the individual user.*



# Plus



PL309



PL304

Secure



30

SC03



F- Movimento sincronizzato con sistema di ricerca della posizione in 5 blocchi  
- Synchronized movement mechanism with search system for blocking in 5 positions

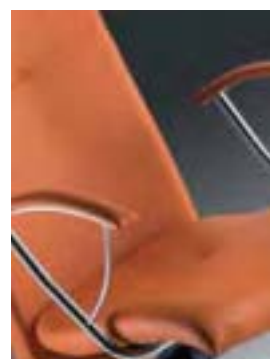
# ecur

Comfort e funzionalità distinguono questa linea di direzionali e semidirezionali. Un elegante base in alluminio, due tipi di braccioli ed un movimento sincronizzato garantiscono flessibilità insieme ad uno schienale ergonomico per un maggior supporto lombare.

*Comfort and functionality distinguish this range of managerial and semi managerial office chairs. An elegant aluminium base, two types of armrests and a synchronized movement mechanism guarantee flexibility along with an ergonomic backrest for lumbar support.*



SC04



Secure



SC01

32





F- Movimento sincronizzato con sistema di ricerca della posizione in 5 blocchi  
- *Synchronized movement mechanism with search system for blocking in 5 positions*

Braccioli regolabili, un movimento sincronizzato così semplice da utilizzare attestano la Secure come una scelta sicura per tutti gli ambienti.  
Una seduta che raggruppa comfort, design e funzionalità!

*Adjustable armrests and an easy to use synchronized movement mechanism make Secure a choice for all office environments.  
A chair that combines comfort, design and functionality!*



SC02



Classy





CL12



CL14

Il suo nome lo dice chiaramente, Classy è anche efficienza, quindi lavora con stile!

Solo questa linea di sedute può dare quel look importante al tuo ufficio. Ai tuoi visitatori piacerà sedersi in una slitta Classy.

Il suo design unico e dettagli raffinati non possono passare inosservati.

*Its name says it all! Classy is efficient, work in style!*

*Only this range of office chairs can give an office that important look. Visitors will enjoy sitting in a Classy cantilever chair.*

*Classy's unique shape and refined details cannot be over-looked.*

# lassy



CL07



CL10

Classy



CL16



A - Piastra a gas  
- Gas plate



B - Movimento oscillante  
- Tilting mechanism



C - Movimento oscillante  
multiblock  
- Multilock tilting mechanism

# lassy

37



CL20



CL23

## Leather

Un design rafinato, materiali preziosi e finiture accurate: così si presenta questa seduta direzionale, dalla struttura portante in acciaio ad alta resistenza, creata per ambienti eleganti e per coloro che esigono qualcosa in più. Disponibile con base girevole a doppio filo d'acciaio o slitta con o senza braccioli, con sedile e schienale in pelle.

*An elegant design, prestigious materials and accurate finish: these are the characteristics of this executive chair with a high-resistant steel supporting frame created for elegant environments and for users looking for that extra touch. Available with a double steel trim swivel base or cantilever version with or without armrests, with leather seat and backrest.*



LH42





LH77



LH78



# ther



LH56



LH66

Leather



LH86



LH90



LH90



LH93





A - Piastra a gas  
- Gas plate



B - Movimento oscillante  
- Tilting mechanism



C - Movimento oscillante  
multiblock  
- Multilock tilting mechanism



La serie prevede anche la poltrona con base girevole in acciaio a sezione tonda di forma arcuata con finitura cromata o slitta in acciaio cromato, con o senza braccioli, con sedile e schienale in pelle. Sui vari modelli della serie è possibile l'applicazione di diversi meccanismi per la regolazione dei movimenti della seduta.

*The range also presents an arched round section steel swivel base with chromium-plated steel finish or chromium-plated steel cantilever base, with or without arm rests, with leather seat and backrest. Different movement mechanisms can be fitted on the various models.*

Leather



LH66 H-R



LH41 H-R



LH81 H-R

LH86 H-R

LH90 H-R

LH93 H-R

LH78 H-R

# ther

Un robusto ma fantasioso telaio in acciaio cromato con braccioli e base a doppio filo d'acciaio disponibile con vari movimenti.  
La versione Rete è una vera "opera d'arte" e soprattutto veramente comoda, ravviva il tuo ambiente e lavora in armonia!

*A sturdy, fancy chromed frame with double trim wiry armrests and base available with various movement mechanisms.*

*The Net version of this range is a real "state of the arts workmanship" and most of all very comfortable. Brighten your environment and work with harmony!*



LH55 H-R



LH77 H-R



# Focus





F428



F424



F434



F432

# OCUS

Un design contemporaneo che cattura l'attenzione per la poltrona direzionale Focus, la cui serie prevede diverse versioni di basi a cinque razze coordinate ai braccioli e le versioni a quattro gambe e con base a slitta in acciaio cromato.

*A contemporary eye-catching design characterises the Focus executive chair. This range offers different five star base versions coordinated with the armrests, versions with four legs or chromium-plated steel cantilever base.*



F420



F422

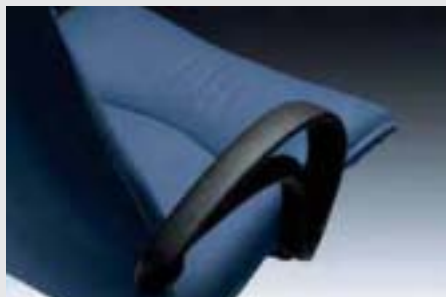
# Focus



F447



F450



F430



F426



F433



F431



A - Piastra a gas  
- Gas plate



B - Movimento oscillante  
- Tilting mechanism



C - Movimento oscillante  
multiblock  
- Multilock tilting mechanism



D - Movimento con punto di  
rotazione avanzato  
- Knee-tilt mechanism



F442

Beta







B48



B45



B53



B51

Questa poltrona direzionale, caratterizzata da un design sobrio ed elegante, si presenta versatile e funzionale. La serie Beta prevede la versione con base girevole a cinque razze d'acciaio ricoperta in nylon coordinata ai braccioli, proposti in nylon per le versioni a quattro gambe e con base a slitta in acciaio cromato.

*This executive chair is characterised by an elegant simple design and is versatile and functional. The Beta range comprises a five steel spoke nylon covered steel base coordinated with nylon armrests along with four leg or chromium-plated steel cantilever base versions.*

# eta



B38



B42



# Beta



B69



B72



B49



B46



B52



B50



A - Piastra a gas  
- Gas plate



B - Movimento oscillante  
- Tilting mechanism



C - Movimento oscillante  
multiblock  
- Multilock tilting mechanism



D - Movimento con punto di  
rotazione avanzato  
- Knee-tilt mechanism



B62

Della serie Beta è disponibile il modello con base a cinque razze d'acciaio cromato e braccioli in nylon. Completano la serie le versioni a quattro gambe e con base a slitta in acciaio verniciato nero. Tutti i modelli della serie montano differenti tipologie di movimenti per garantire il massimo in termini di comfort e prestazioni.

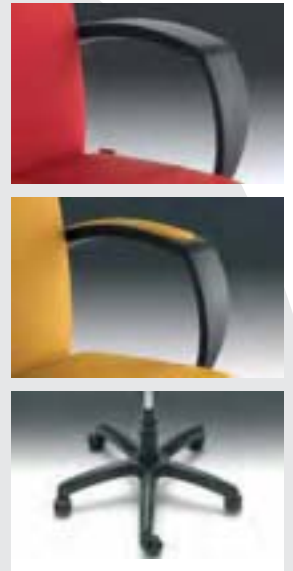
*The Beta range comprises a five spoke chromium-plated steel base model with nylon armrests.*

*The range is completed by the four leg and black painted steel cantilever base versions.*

*All the models in the range can be provided with different types of movements for maximum comfort and performance.*



Deal



52

DL32



DL12



DL19



DL26



DL27

# eai

Un budget minore non significa meno qualità!  
Questa linea di sedute è adatta per chiunque necessiti di spendere meno ma nello stesso tempo ottenere comfort e funzionalità.  
Cuciture eleganti, una base in nylon nera, la versione slitta o quattro gambe per completare qualunque ufficio.

*A compromising budget no longer means less quality!  
This line of office chairs is suitable for anyone needing to spend less but yet obtain comfort and functionality.  
Elegant stitching, a black nylon base, cantilever or four leg chair seating to complete any office.*



DL39



DL43



DL44

**Catalogo****Catalogue****Sedie direzionali****Executive chairs**

10  
18  
24  
30  
34  
38  
44  
48  
52

Siret  
Texas  
Plus  
Seren  
Clony  
Leather  
Focus  
Beta  
Deal

**Attesa****Waiting chairs**

56  
60  
62  
66  
68  
70

Swing  
Max  
Argo  
Joy  
Clio  
New Clip

**Sedie operatorie****Operation chairs**

74  
82  
84  
88  
90  
92  
98  
102  
106  
110

Vision  
Matrix  
Holly  
Axis  
Lower  
Master  
Simple  
Flack  
Logis  
Spalvelli

**Sedie contract****Community chairs**

118  
120  
124  
126  
130  
132  
140  
142  
144  
146  
150  
152  
154  
156  
160

Wing  
Eon  
Plan  
Diemo  
Totity  
Visual  
Luna  
Miett  
Disti  
Monoblocchi  
Accessori  
Tivoli Attesa  
Tivoli Scrivania  
Omologazioni  
Credit

Attesa

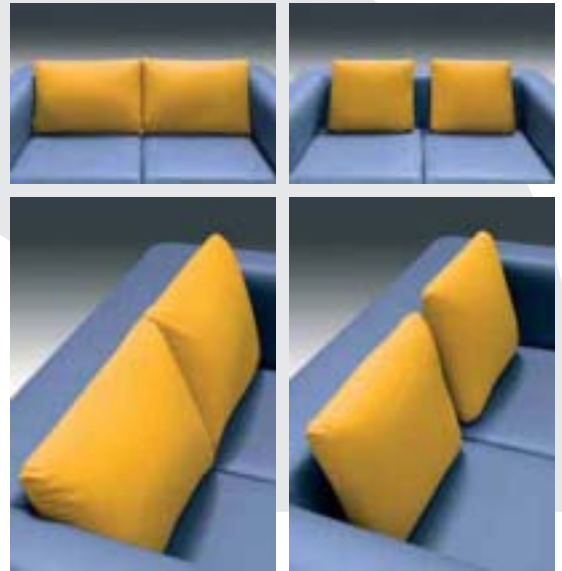
|

Waiting chairs





# Swing



SW CG

SW CP



SW10



Divano ad uno, due o tre posti dal design classico sempre di moda. La sua comodità e spaziosità lo rendono ideale per sale d'attesa, alberghi e musei. I piedi in alluminio danno un look extra oltre a completare il suo design lineare.

This one, two, three seater sofa has a classic design, always in style. Comfortable and very spacious, it is ideal for waiting rooms, hotels and museums. Its aluminium feet give it that extra look to complete its clean-cut linear design.



SW21

# wing



SW32

## Swing



La serie Swing è anche disponibile con piedi in wengè, questa particolarità aggiunge quel tocco moderno al suo design classico.

Cuciture raffinate risaltano la sua linearità rendendola un prodotto importante per qualsiasi ambiente.

*The Swing range is also available with wooden wengè feet.*

*This particular feature adds a modern touch to its classic design.*

*Refined detail in stitching enhance the linear lines thus making this product a very important ally for all environments.*



SW43



SW54

# wing



SW65

Max



Divano ad uno, due o tre posti dal design classico e pulito che arreda non solo gli uffici ma anche le sale d'attesa, gli alberghi e i musei. Materiali pregiati e accurate rifiniture lo rendono adatto ad ambienti di grande prestigio.

*One, two or three seater sofas with a classic clean-cut design for furnishing not only offices but also waiting rooms, hotels and museums. Quality materials and an accurate finish make it suitable for prestigious environments.*

60



M01



M02

ax



M03



## Argo



Linee calde e morbide caratterizzano questo raffinato divano ad uno, due o tre posti dotato di piedini in faggio verniciato e dal telaio portante interamente in acciaio di ampio spessore. Queste peculiarità lo vedono protagonista degli spazi attesi con funzionalità e versatilità.

*Soft warm lines characterize this refined one, two or three seater sofa provided with varnished beech feet and sturdy steel supporting frame. These features make it functional, versatile and ideal for waiting areas.*





A122



A122

rgo



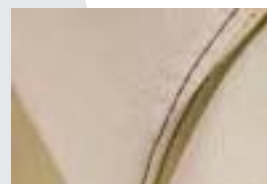
A126

## Argo

Elegante e confortevole divano ad uno, due o tre posti dotato di un bracciolo curvato che lo distingue dal modello precedente.

Una particolarità che dà vita ad un prodotto con un nuovo significato per le sale attese.

*This elegant and comfortable one, two, three seater sofa has a curved armrest which distinguishes it from its prior model. This particular feature gives life to this product and a new meaning for waiting rooms.*



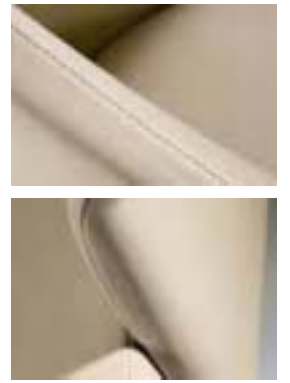


A131



A133

rgo



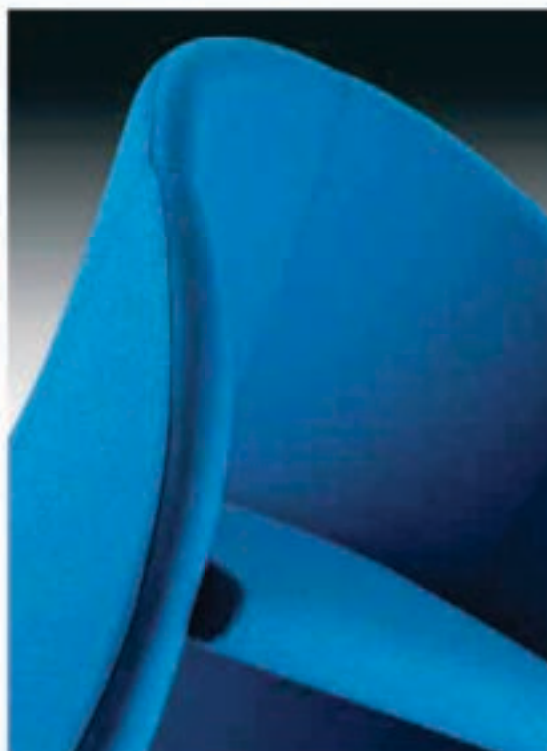
A135

Joy



66

J10



# Joy

Joy è una seduta a pozzetto con un design unico che vivacizza qualsiasi ambiente.

La sua struttura garantisce un supporto lombare di grande confort e lunga vita al prodotto, è ideale per sale riunioni ed alberghi.

*Joy is a tub chair with a unique design that will bring any environment to life.*

*Its sturdy structure guarantees comfortable lumbar support and a lifetime product. It is ideal for conference rooms and hotels.*



Clio



Opt. 206

68



CLI050

Linea di sedute dal design fresco e contemporaneo che garantisce il massimo comfort sia in ufficio sia nelle sale riunioni e conferenza. Realizzata con telaio portante interamente in acciaio, è disponibile con ruote piroettanti o con piedini.

This seating range is characterised by a fresh contemporary design and guarantees maximum comfort in offices, meeting rooms and conference halls. It is produced with a steel supporting structure and is available with castors or feet.



CLI055

lio



CLI075

## New Clip

Ognuno di questi divani ad uno, due o tre posti, dal design pulito e razionale, è realizzato con cura artigianale facendo particolare attenzione alle rifiniture e ai dettagli. Tutto ciò li rende perfetti per arredare sia ambienti classici sia high tech.

Each of these one, two or three seater sofas, with a clean-cut rational design is individually crafted by paying particular attention to finish and detail.

This makes them ideal for furnishing both traditional and high tech environments.





profilo



N12

# eww Clip



N13

**Catalogo****Catalogue****Sedie direzionali****Executive chairs**

10  
18  
24  
30  
34  
38  
44  
48  
52

Siret  
Texas  
Plus  
Seren  
Clusy  
Leather  
Focus  
Beta  
Deal

**Atena****Waiting chairs**

58  
60  
62  
66  
68  
70

Swing  
Max  
Aqua  
Joy  
Cla  
New Clip

**Sedie operative****Operative chairs**

74  
82  
84  
86  
90  
92  
98  
102  
106  
110

Virus  
Matrix  
Holly  
Axis  
Laser  
Master  
Simple  
Flash  
Logos  
Sgabelli

**Sedie contract****Community chairs**

116  
120  
124  
126  
130  
132  
140  
142  
144  
146  
150  
152  
154  
156  
160

Wing  
Fun  
Plus  
Diemo  
Totity  
Vivotal  
Georg  
Mian  
Drei  
Moulinrot  
Accomodi  
Tivoli Mesa  
Tivoli Sijvante  
Omolognot  
Credito

Sedie Operative

Operative chairs









VN05



VN06



VN07



VN08

# enu

Questa serie di operative si distingue per la sua grande versatilità: versione grigia o nera, base piramidale o a ragno, braccioli fissi o regolabili, in nylon e movimento rigorosamente sincronizzato. La versione imbottita dà una sensazione di importanza e comfort per la zona lombare.

*This series of operative chairs distinguishes itself for its versatility: grey or black versions, pyramid or spider base, fixed or adjustable armrests with a strictly synchronized movement mechanism. The upholstered version gives a sensation of importance and comfort for its lumbar support.*



VN02



VN03



VN04





VN14



VN15



VN16



VN17

# enus

La versione in rete non è da meno, lo schienale assicura una comodità ineguagliabile per la sua categoria. Le versioni a quattro gambe e slitta completano una serie molto innovativa e piacevole.

The net version is no less than the upholstered one, the backrest assures for an unparalleled comfort for its category.

The four leg and cantilever versions complete this very innovative and pleasant series.



VN11



VN12



VN13



VN21



VN22



VN19



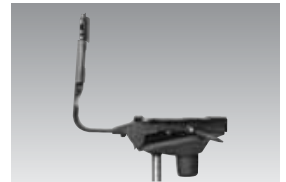
VN23



VN24



VN25



R- Movimento sincronizzato  
5 posizioni  
- *Synchron mechanism 5 positions*



VN20

eius





VN28



VN29



VN30



VN31



VN37



VN38



VN39



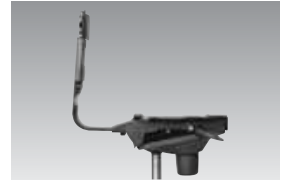
VN40



VN47



VN48



R- Movimento sincronizzato  
5 posizioni  
- Synchron mechanism 5 positions



VN46

erius





M41



M43



M44



R- Movimento sincronizzato  
5 posizioni  
- Synchron mechanism 5 positions

È una serie di sedute operative avanzate, caratterizzate da un design creativo ed ergonomico. Estramente versatile, è disponibile in versione girevole con base in alluminio lucido e meccanismo sincronizzato.

Le versioni a quattro gambe e slitta evidenziano il suo design.

This is a series of advanced operator chairs, characterised by a creative ergonomic design.

Extremely versatile, they are available in a swivel version with an aluminium base and synchronized mechanism.

The four leg and cantilever models emphasize its design.

atrivix



M42

# Holly





H02



F- Movimento sincronizzato con sistema di ricerca della posizione in 5 blocchi  
- Synchronized movement mechanism with search system for blocking in 5 positions

Questa serie di operative con schienale in rete è disponibile con base in alluminio lucido o in nylon nera, braccioli fissi o regolabili in nylon e movimento sincronizzato. Il design "trendy" dello schienale lo rende adeguato a tutti gli ambienti lavorativi.

*This series of net backrest operative chairs is available with an aluminium or black nylon base, fixed or adjustable nylon armrests and synchronized movement mechanism. Its "trendy" backrest design makes it suitable for all working environments.*



H03



H04



# Axis





AX13



AX14



# axis

Linee essenziali e sobrie sottolineano il comfort di questa sedia operativa disponibile in due diverse altezze per lo schienale (alto e basso).  
La versione cromata è dotata di braccioli regolabili in nylon con staffetta in acciaio.  
La versione a slitta completa la gamma Axis.

Essential clean-cut lines underline the comfort of this operator chair available with two different backrests (high and low).  
The chromed version is provided with adjustable nylon armrests with steel support.  
The cantilever model completes the Axis range.



AX07



AX11

# Axis



AX22



AX26



AX28



AX29

# Axis



R- Movimento sincronizzato  
5 posizioni  
- Synchron mechanism 5 positions



G- Meccanismo a fulcro avanzato con  
schienale a contatto permanente  
- Mechanism with forward pivot  
and permanente contact



La versione nera della serie Axis è dotata di base nera e braccioli fissi neri in nylon.

Le poltrone girevoli sono dotate di sistema up-down per la regolazione dello schienale in altezza.

*The black version of the Axis range is provided with a black nylon base and fixed black nylon armrests.*

*All of the swivel chairs are available with an up-down mechanism for backrest height regulation.*

Laser

CATAS



90

L01



L05



L06



# Serie

Sedia operativa con schienale alto o basso, contatto permanente e bracciolo fisso in nylon in unica versione grigia.

Il modello a slitta completa questa serie operativa adattabile a tutti gli uffici.

*An operative chair with high or low backrest, permanent contact and fixed nylon armrests is offered only in a grey version.*

*The cantilever model completes this range which is adaptable to all offices.*



L02



L03



L04





Sedia operativa avanzata dalle elevate performance strutturali ed ergonomiche, perfetta per workstation. Le serie comprende varie altezze schienale per un comfort su misura. I movimenti sono di differenti tipologie per garantire il massimo per prestazioni con la massima facilità di utilizzo. Tutte le versioni sono disponibili con braccioli fissi o regolabili in altezza.

*Advanced operator chair with high structural and ergonomic performance, ideal for workstations. This range offers various backrest heights for made-to-measure comfort.*

*Different types of easy to use movements are provided for maximum performance.*

*All of the versions are available with fixed or height adjustable armrests.*



# aster



M51



M57



M59



M135



M115



M137



M93



M123



M99



M112



L - Movimento a contatto permanente  
- *Permanent contact*

N - Movimento a contatto permanente 2 leve  
- *Permanent contact with 2 levers*

P - Movimento sincronizzato  
- *Synchron mechanism*

R - Movimento sincronizzato 5 posizioni  
- *Synchron mechanism 5 positions*



M113

ster

La serie Master, per creare un look uniforme in tutto l'ufficio, comprende anche la versione "sgabello", con anello poggipiedi fisso o regolabile in altezza.

Le versioni a quattro gambe e con base a slitta in acciaio cromato o verniciato nero completano la serie.

*To create a conformed look throughout the office, the Master range also includes "stools" with fixed or height adjustable foot rings. The range is completed with four leg chairs and chromium-plated or black painted steel cantilever base.*





M140



M139



M138



M122



M144

# aster



M134



M150



M147



Simple **CATAS**



SM31



SM24



SM32

SM33

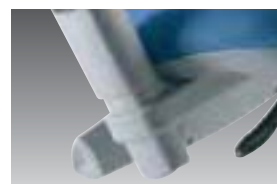


SM37

SM38



SM39



# impi

Un design ed una funzionalità semplice attribuiscono il nome a questa seduta operativa.

Una Simple rende facile qualunque lavoro difficoltoso.

Questa serie è prodotta in versione grigia o nera con braccioli in nylon fissi o regolabili, il modello a slitta completa la gamma.

A Simple design and functionality attribute to the naming of this operator chair.

A Simple chair can make any difficult job seem so Simple.

This range of chairs is produced in a grey or black version with adjustable or fixed nylon armrests and is completed with a cantilever model.



SM25



SM26



SM02



SM03



SM10



SM11



SM12



SM13



SM14



SM15



SM01

inrole



F05



F01



F09



F21



F25



F27



F29

# ash

Sistema di sedute operative dal design contemporaneo ed ergonomico che comprende due altezze schienale per adattarsi alle esigenze posturali dell'utente.

I movimenti sono di differenti tipologie per garantire il massimo per prestazioni e comfort.

Su tutte le versioni si possono applicare braccioli fissi o regolabili in altezza.

Le versioni a quattro gambe e con base a slitta completano la serie.

This operator seating system is characterised by a contemporary ergonomic design comprising two backrest heights to adapt to user posture.

Different types of movements are provided for maximum performance and comfort.

Fixed or height adjustable armrests can be fitted on all versions.

The range is completed by four leg and cantilever base versions.



F13



F17





F38



F42



F46



F50



F54



F55



F56



F57



F58



F59



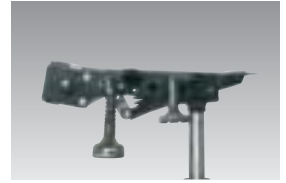
F34



M- Movimento a contatto permanente  
- Permanent contact



N - Movimento a contatto permanente 2 leve  
- Permanent contact with 2 levers



P - Movimento sincronizzato  
- Synchron mechanism



F30





Sedia operativa avanzata dal design ergonomico, perfetto per workstation. Vari meccanismi permettono una vasta gamma di movimenti. Tutte le versioni sono disponibili con o senza braccioli. Le versioni sgabello, a quattro gambe e con base a slitta completano la serie.

*Advanced operator chair with ergonomic design, ideal for workstations. Various mechanisms permit a wide range of movements. All versions are available with or without armrests. The range is completed by the stool, four leg and cantilever base versions.*

# POS





L30



L35



L46



L45



L49



L53



L57



L56



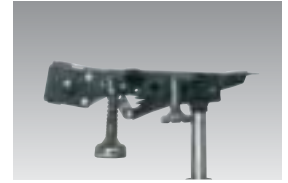
L37



L - Movimento a contatto permanente  
- *Permanent contact*



N - Movimento a contatto permanente 2 leve  
- *Permanent contact 2 levers*



P - Movimento sincronizzato  
- *Synchron mechanism*



L22



# Sgabelli



A75

A76



A85

Differenti versioni di sgabelli, da quello più "trendy" a quello operativo, per differenti usi: dal bar, al tavolo di lavoro, dalla cucina alla cassa del supermercato.

Vari tipi di sedile per soddisfare tutte le esigenze: in faggio o tessuto imbottiti, con basi a quattro gambe o girevoli, con o senza anello poggipiedi.

*Different versions of stools for various uses, from the "trendy" to the operator version: bar, work table, kitchen and supermarket cashier.*

*Various types of seats to satisfy all requirements: beech wood or fabric, with a swivel base or a fixed frame with or without foot ring.*



# sgabelli



A84 Faggio



A80 Faggio



A82 Faggio

## Sgabelli

La comodità, la praticità e la sicurezza sono le caratteristiche indispensabili per gli sgabelli che devono accompagnare per molte ore della giornata il lavoro operativo. Sono disponibili con o senza anello poggiapiedi, quest'ultimo regolabile in altezza, su ruote o su piedini, con base girevole o fissa.

*Comfort, practicality and safety are essential characteristics for work stools used for many hours daily. They are available with or without foot ring, the latter is height adjustable, on castors or glides, with swivel or fixed base.*



112



A35



A41



A50



A70 Faggio



A74

# gabelli



A78



A79



A65

**Catalogo****Catalogue****Sedie direzionali****Executive chairs**

10 Sweet  
18 Texas  
24 Plus  
30 Secure  
34 Classy  
38 Leather  
44 Focus  
48 Beta  
52 Deal

**Attesa****Waiting chairs**

56 Swing  
60 Max  
62 Argo  
66 Joy  
68 Clio  
70 New Clip

**Sedie operative****Operative chairs**

74 Venus  
82 Matrix  
84 Holly  
88 Axis  
90 Laser  
92 Mosaic  
98 Simple  
102 Fleck  
108 Logos  
110 Sigalotti

**Sedie contract****Community chairs**

116 Wing  
120 Fun  
124 Plus  
126 Duetto  
130 Teddy  
132 Visual  
140 Guest  
142 Moon  
144 Dixi  
146 Monoblocco  
150 Accessori  
152 Tirull Amsa  
154 Tirull Scrivania  
156 Omologazioni  
160 Credit

Sedie Contract

Community chairs





Fun

CATAS



F81A



F81C



F82A





F81N



F80N



F80A

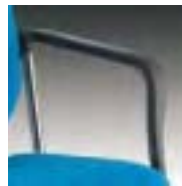


F80C



Questa serie presenta schienale grande e piccolo, telaio nero, alluminio o cromato, con o senza braccioli e tavoletta scrittoio.  
La versione slitta completa questa seduta innovativa.

*This range of chairs is provided with a large or small backrest, black, aluminium or chromed frame, with or without armrests and a writing board.  
The cantilever version completes this innovative series.*



F82C



F82N



F83A



F83C



F83N

Fun

CATAS



F85A



F85C



F87A





F85N



F86A



F86C



F86N

# Fun



La versione schienale grande garantisce un maggior supporto lombare, anch'essa con o senza braccioli e tavoletta scrittoio. Elegante, spaziosa e comoda, questa è la Fun.

*The large backrest version guarantees extra lumbar support, with or without armrests and writing board. Elegant, spacious and comfortable, it's Fun.*



F87C



F87N



Seduta in metallo traforato pensata per le aree collettività, le sale d'attesa e gli aeroporti. Leggera e maneggevole, è prevista nelle versioni a quattro gambe e su trave da due a cinque posti, con e senza braccioli.

*This open-work metal chair is designed for community areas, waiting rooms and airports. Lightweight and easy to handle, it is available with four legs or two to five seater beam, with and without armrests.*



P21 ST



P23 NR



P25 ST



P27 NR



P29 ST

# late



P40 ST



OPT 212



P31 NR + OPT 207





D02-NT

D08-FG



D01-CI



D01-NT



D01-RS



D01-VR



D02-CI



D02-NT



D02-RS



D02-VR

# uettlo

Il design asciutto e allungato caratterizza questa sedia pieghevole a quattro piedi in acciaio, con sedile e schienale in faggio o verniciato anilina nei vari colori oppure rivestita in cuoio.  
La serie è completata dal tavolo pieghevole ad uno o due posti, coordinato alla seduta, con ruote, predisposto per agganciare la sedia e per ridurre l'ingombro al minimo.

*A clean-cut elongated design characterises this folding four foot steel leg chair, with seat and backrest in aniline painted beech wood in various colours or upholstered in leather.  
The range is completed with one or two place folding tables, coordinated with the chair, with wheels, designed to couple and fold up together, minimizing overall dimensions.*



D00-CI



D00-NT



D00-RS



D00-VR



D16-BL

D16-GA



D05-NR



D16-GC

D16-PC

D18-BL

D18-GA

D18-GC

D18-PC



D05-GL

D14-NR



D04-GL



D05-BL



D05-NR

Teddy

CATAS



T10C-RS



T11C-RS



T12C-RS



T13A-RS





T13C-RS



T10N-RS



T11N-RS



T12N-RS



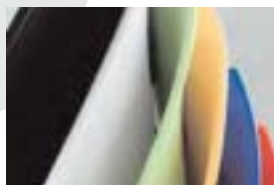
T13N-RS

ddv



Questa seduta a quattro gambe è disponibile con telaio nero, alluminio o cromato. La scocca è rigorosamente in polipropilene con vari colori a scelta. Braccioli in nylon e tavoletta scrittoio con snodo antipanico sono accessori importanti che completano questa serie.

*This four leg visitor chair is available in a black, aluminium or chromed frame. The body is strictly in polypropylene with many colours to choose from. Nylon armrests and a writing board with an anti-panic joint are important accessories that complete this series.*



T10A-PC



T11A-PC



T12A-PC







V503 N



V509 N



V512 N



OPT216

Gioca sulla praticità questa seduta comoda e versatile. Il suo punto di forza è la quantità di accessori disponibile e le differenti tipologie di sedile e schienale che la rendono perfettamente adattabile a qualsiasi ambiente. Le sedute sono impilabili per occupare il minimo spazio.

Practicality is the key factor in this comfortable versatile chair. Its strong point is the number of accessories available and the different types of seats and backrests which enable it to adapt to any environment.

The chairs are stackable and occupy minimum space.

# isual



OPT213



OPT212



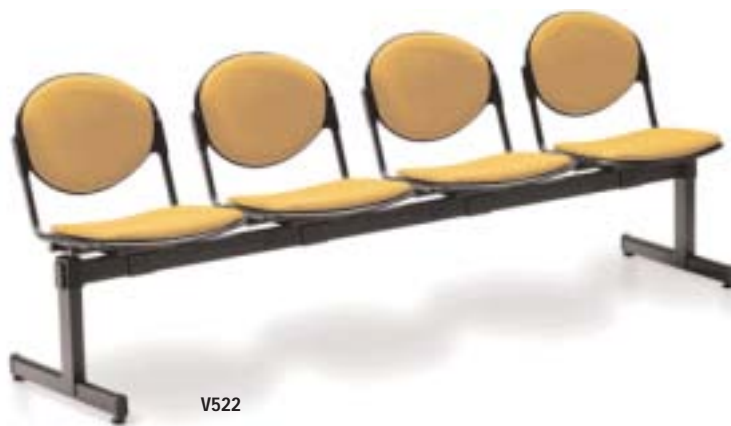
OPT215



OPT214



V526



V522

Visual Polipropilene **CATAS**



V500A



V500 N



V503 N



V506 N



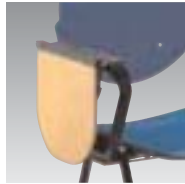
V509 N



V509N SX



V512 N



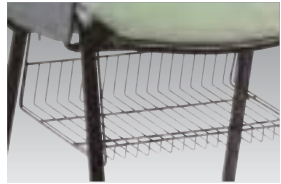
OPT217



OPT209



OPT210



OPT216

# isual



OPT213



OPT212



OPT215



OPT214



V520



V526



V532



La serie comprende anche la versione in faggio verniciato naturale (su richiesta anche ignifugo), sia a quattro gambe sia su panca.  
L'optional tavoletta è dotato di snodo antipanico.

*The range also includes the natural varnished beech wood version (on request also fire proof), with four legs or beam version. The optional writing board is provided with an anti-panic device.*





V500 N



V503 N



V509 N



V506 N

# isual



OPT213



OPT212



OPT215



OPT214



V520



V526



V532





OPT218

Completano la serie le panche ribaltabili da due a cinque posti, perfette per ambienti collettivi quali auditorium, sale conferenze, aeroporti, musei. Sono disponibili nelle versioni in polipropilene, faggio verniciato naturale o imbottite. Su tutte le versioni sono applicabili braccioli e tavolette scrittoio.

*The range is completed by the two to five tip-up seater benches, perfect for community environments such as auditoriums, conference halls, airports and museums. They are available in the following versions: polypropylene, natural varnished beech wood or upholstered. Armrests and writing boards can be fitted on each version.*



V530 Poli Rib



V520 Poli Rib



V525 Fg Rib



V530 Fg Rib

# isual



V530 Imb Rib

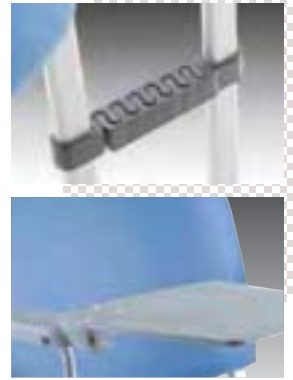


V526 Imb Rib

Moon

CATAS

OPT223 - Gancio di allineamento  
- Short alignment



142

M23



M20



M21



# OO

Moon è una sedia classica con un design semplice ed un telaio in alluminio. Braccioli grigi e una tavoletta scrittoio con snodo anti-panico sono accessori importanti per questa quattro gambe imbottita. Migliorare l'ambiente è possibile con una Moon.

*Moon is a classic clean-cut shaped chair with an aluminium frame. Grey armrests and a writing board with an anti-panic joint are provided for this upholstered four leg visitor chair. Change your environment for the better with a Moon.*



M22



M23

Dixi

CATAS



144

D64-BL



D60-BL



D60-GL



D60-NR



D60-PS

ixi

Dixi è una seduta polifunzionale estremamente versatile, disponibile nei vari colori, per ambienti collettività e casa.

*Dixi is an extremely versatile multipurpose chair available in various colours for community or home use.*



D64-GI



D64-NR



D64-PS



Collettività

Monoblocchi

Collettività



MB04-BN-BN

146



MB-04-RS-NC



MB-04-BG-AC



MB-04-VR-GR

Look

Monoblocchi



tà



MB08-FG-AC

147



MB03-RS-CI



MB03-BG-NC



MB03-PS-GR

ook

# Plate



MB05-NR-NC



MB06-ST-AC

Teddy



MB15-BL-BN

Visual



MB16-GR-GR

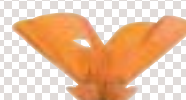
# Accessori



AC24



AC23



AC16-BL

AC16-VR

AC16-NR

AC16-NT

AC16-AR

AC16-RS

Originali e spiritosi, questi complementi d'arredo, disponibili in vari colori, permettono di personalizzare secondo i propri gusti qualsiasi tipo di ambiente.

These original fun accessories, available in various colours, allow you to customise any type of environment as required.



AC19-NR



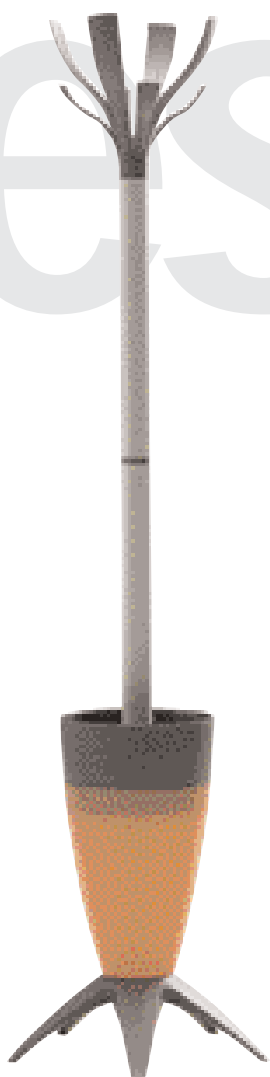
AC19-ST



AC18



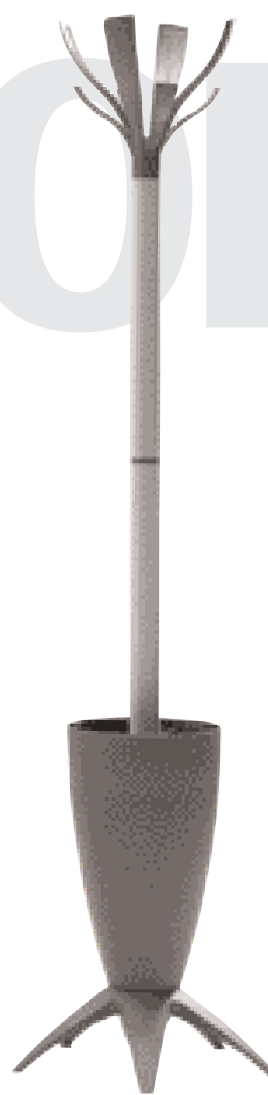
AC22-BL TR



AC22-AR TR



AC22-BO OP



AC22-AN OP



## Tavoli Attesa

al

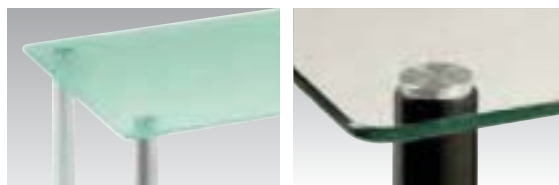
152



AC27



AC28



# 100li Attesa

I tavoli proposti arredano il vostro spazio con leggerezza e semplicità. La versione con gambe pieghevoli è particolarmente adatta ad ambienti collettività, mense e contract perché piegati riducono al massimo l'ingombro.

*These tables provide light simple furnishing.*

*The folding leg version is particularly suitable for community, canteen and contract use, minimizing overall space.*



AC25

AC26

AC89

AC90

AC31

AC32

AC33

AC34

## Tavoli Scrivanie



ACG46 + D18-GA



AC35-CI



AC35 AC

AC35 GR

AC35 NC

# 10li Scrivanie



AC42-AC

AC42-CI

AC42-GR

AC42-NC

AC51-AC

AC51-CI

AC51-GR

AC51-NC

# Omnolog

## Plus



UniAnsi  
Bifma

Uni 8587/84  
Uni 8586/84  
Uni 8589/84  
Uni 8590/84  
Ansi-Bifma X5.1-1993/5  
Ansi-Bifma X5.1-1993/14  
Ansi-Bifma X5.1-1993/15

Resistenza a fatica dello schienale  
Resistenza agli urti ripetuti  
Resistenza dei braccioli alle forze verticali  
Resistenza dei braccioli alle forze orizzontali  
Resistenza dello schienale  
Resistenza dei braccioli alle forze verticali  
Resistenza dei braccioli alle forze orizzontali

Backrest durability  
Impact durability resistance  
Vertical armrests durability  
Horizontal armrests durability  
Backrest durability  
Vertical armrests durability  
Horizontal armrests durability

## Venus



DL. 626/94  
En 1335 tipo A

En 1335-1  
En 1335-2 Par. 4.1  
En 1335-2 Par. 5  
En 1335-3 Par. 7  
En 1335-3 Par. 9.1  
En 1335-3 Par. 9.2  
En 1335-3 Par. 5  
En 1335-3 Par. 6.2  
En 1335-3 Par. 6.1

Rilievi e misure  
Requisiti generali di sicurezza  
Istruzioni per l'uso  
Resistenza a fatica del sedile-schienale  
Resistenza a fatica dei braccioli  
Carico statico braccioli  
Stabilità  
Prova a fatica delle ruote  
Resistenza al rotolamento

Notes and measurements  
General safety requirements  
User instructions  
Seat and backrest durability  
Armrests durability  
Armrests static load  
Stability  
Castors durability  
Rolling durability

## Matrix



DL. 626/94  
En 1335 tipo B

En 1335-1  
En 1335-2 Par. 4.1  
En 1335-2 Par. 5  
En 1335-3 Par. 7  
En 1335-3 Par. 9.1  
En 1335-3 Par. 9.2  
En 1335-3 Par. 5  
En 1335-3 Par. 6.2  
En 1335-3 Par. 6.1

Rilievi e misure  
Requisiti generali di sicurezza  
Istruzioni per l'uso  
Resistenza a fatica del sedile-schienale  
Resistenza a fatica dei braccioli  
Carico statico braccioli  
Stabilità  
Prova a fatica delle ruote  
Resistenza al rotolamento

Notes and measurements  
General safety requirements  
User instructions  
Seat and backrest durability  
Armrests durability  
Armrests static load  
Stability  
Castors durability  
Rolling durability

## Laser



DL. 626/94  
En 1335 tipo B

En 1335-1  
En 1335-2 Par. 4.1  
En 1335-2 Par. 5  
En 1335-3 Par. 7  
En 1335-3 Par. 9.1  
En 1335-3 Par. 9.2  
En 1335-3 Par. 5  
En 1335-3 Par. 6.2  
En 1335-3 Par. 6.1

Rilievi e misure  
Requisiti generali di sicurezza  
Istruzioni per l'uso  
Resistenza a fatica del sedile- schienale  
Resistenza a fatica dei braccioli  
Carico statico braccioli  
Stabilità  
Prova a fatica delle ruote  
Resistenza al rotolamento

Notes and measurements  
General safety requirements  
User instructions  
Seat and backrest durability  
Armrests durability  
Armrests static load  
Stability  
Castors durability  
Rolling durability

## Master



DL. 626/94  
En 1335 tipo B

En 1022/98  
Uni 7498/87  
Uni 7367/87  
Uni 8587/84  
Uni 8586/84  
Uni 8588/84  
Uni 8585/84  
Uni 8591/84  
Uni 9089/87  
Uni 9084/86  
Uni 8589/84  
Uni 8590/84  
Uni-En 1335-1/00  
Uni-En 1335-2/00 Par. 4.1  
Uni-En 1335-2/00 Par. 5  
Uni-En 1335-3/00 Par. 7  
Uni-En 1335-3/00 Par. 9.1  
Uni-En 1335-3/00 Par. 9.2  
Uni-En 1335-3/00 Par. 5  
Uni-En 1335-3/00 Par. 6.2  
Uni-En 1335-3/00 Par. 6.1

Stabilità  
Dimensions and technical specifications  
General information  
Backrest durability  
Impact durability resistance  
Chair duration test to removal of the wheelchairs  
Seat impact test  
Seat rotation durability  
Armrests impact test  
Mechanism height regulation durability  
Vertical armrests durability  
Horizontal armrests durability  
Dimensions and general specifications  
General safety requirements  
User instructions  
Seat and backrest durability  
Armrests durability  
Armrests static load  
Stabilità  
Castors durability  
Rolling durability

Stabilità  
Dimensions and technical specifications  
General information  
Backrest durability  
Impact durability resistance  
Chair duration test to removal of the wheelchairs  
Seat impact test  
Seat rotation durability  
Armrests impact test  
Mechanism height regulation durability  
Vertical armrests durability  
Horizontal armrests durability  
Dimensions and general specifications  
General safety requirements  
User instructions  
Seat and backrest durability  
Armrests durability  
Armrests static load  
Stabilità  
Castors durability  
Rolling durability

## Master



DL. 626/94

En 1022/98  
Uni 7498/87  
Uni 7367/87

Stabilità  
Dimensioni e caratteristiche costruttive  
Generalità

Stabilità  
Dimensions and technical specifications  
General

# gazzioni

## Simple



DL. 626/94  
En 1335 tipo B

En 1335-1  
En 1335-2 Par. 4.1  
En 1335-2 Par. 5  
En 1335-3 Par. 7  
En 1335-3 Par. 5  
En 1335-3 Par. 6.2  
En 1335-3 Par. 6.1

Rilievi e misure  
Requisiti generali di sicurezza  
Istruzioni per l'uso  
Resistenza a fatica del sedile-schienale  
Stabilità  
Prova a fatica delle ruote  
Resistenza al rotolamento

Notes and measurements  
General safety requirements  
User instructions  
Seat and backrest durability  
Stability  
Castors durability  
Rolling durability

## Flash



DL. 626/94  
En 1335 tipo B

En 1335-1  
En 1335-2 Par. 4.1  
En 1335-2 Par. 5  
En 1335-3 Par. 7  
En 1335-3 Par. 9.1  
En 1335-3 Par. 9.2  
En 1335-3 Par. 5  
En 1335-3 Par. 6.2  
En 1335-3 Par. 6.1

Rilievi e misure  
Requisiti generali di sicurezza  
Istruzioni per l'uso  
Resistenza a fatica del sedile-schienale  
Resistenza a fatica dei braccioli  
Carico statico braccioli  
Stabilità  
Prova a fatica delle ruote  
Resistenza al rotolamento

Notes and measurements  
General safety requirements  
User instructions  
Seat and backrest durability  
Armrests durability  
Armrests static load  
Stability  
Castors durability  
Rolling durability

## Logos



DL. 626/94

Uni 8582/84  
Uni 7498/87  
Uni 7367/87

Stabilità  
Dimensioni e caratteristiche costruttive  
Generalità

Stability  
Dimensions and technical specifications  
General

## Logos



DL. 626/94

Uni 8582/84  
Uni 7498/87  
Uni 7367/87

Stabilità  
Dimensioni e caratteristiche costruttive  
Generalità

Stability  
Dimensions and technical specifications  
General

## Wing



En 1335

En 1335-3 Par. 7  
En 1335-3 Par. 9.1  
En 1335-3 Par. 9.2  
En 1335-3 Par. 5

Resistenza a fatica del sedile- schienale  
Resistenza a fatica dei braccioli  
Carico statico braccioli  
Stabilità

Seat and backrest durability  
Armrests durability  
Armrests static load  
Stability

## Wing



Ansi-Bifma

Ansi-Bifma X5.1 2002/20  
Ansi-Bifma X5.1 2002/13  
Ansi-Bifma X5.1 2002/14  
Ansi-Bifma X5.1 2002/12  
Ansi-Bifma X5.1 2002/8  
Ansi-Bifma X5.1 2002/11

Resistenza a fatica dei braccioli  
Resistenza braccioli alle forze verticali  
Resistenza braccioli alle forze orizzontali  
Stabilità  
Resistenza all'urto del sedile  
Prove di fatica del sedile

Armrests durability  
Vertical armrests durability  
Horizontal armrests durability  
Stability  
Seat impact test  
Seat durability

## Wing



Ansi-Bifma  
En 1728

Ansi-Bifma X5.1 1993/9  
Ansi-Bifma X5.1 1993/7  
Ansi-Bifma X5.1 1993/19  
Ansi-Bifma X5.1 1993/20  
Ansi-Bifma X5.1 1993/14  
Ansi-Bifma X5.1 1993/15  
En1022/98  
En 1728/00 Par. 6.5  
En 1728/00 Par. 6.6  
En 1728/00 Par. 6.10  
En 1728/00 Par. 6.17  
En 1728/00 Par. 6.2.1  
En 1728/00 Par. 6.7  
En 1728/00 Par. 6.8  
En 1728/00 Par. 6.12  
En 1728/00 Par. 6.13  
En 1728/00 Par. 6.15  
En 1728/00 Par. 6.16  
Uni 9083/87

Resistenza all'urto del sedile  
Resistenza dello schienale  
Carico statico sulle gambe anteriori  
Carico statico sulle gambe laterali  
Resistenza braccioli alle forze verticali  
Resistenza braccioli alle forze orizzontali  
Stabilità  
Carico statico orizzontale sui braccioli  
Carico statico verticale sui braccioli  
Resistenza a fatica dei braccioli  
Urto contro il bracciolo  
Carico statico sul sedile-schienale  
Resistenza a fatica del sedile-schienale  
Fatica fronte anteriore sedile  
Carico statico sulle gambe anteriori  
Carico statico sulle gambe laterali  
Urto sul sedile  
Urto sullo schienale  
Resistenza alla caduta

Seat impact test  
Backrest durability  
Front legs static load test  
Lateral legs static load test  
Vertical armrests durability  
Horizontal armrests durability  
Stability  
Armrests horizontal static load test  
Armrests vertical static load test  
Armrests durability  
Armrest impact test  
Seat and backrest static load test  
Seat and backrest durability  
Seat front edge durability test  
Front legs static load test  
Lateral legs static load test  
Seat impact test  
Backrest impact test  
Drop test



# Omolog

## Wing



Ansi-Bifma

Ansi-Bifma X5.1 2002/96  
Ansi-Bifma X5.1 2002/8

Resistenza dello schienale  
Resistenza all'urto del sedile

Backrest durability  
Seat impact durability test

## Wing



En 1728

En 1022/98  
En 1728/00 Par. 6.2.1  
En 1728/00 Par. 6.5  
En 1728/00 Par. 6.6  
En 1728/00 Par. 6.7  
En 1728/00 Par. 6.8  
En 1728/00 Par. 6.10  
En 1728/00 Par. 6.15  
En 1728/00 Par. 6.16  
En 1728/00 Par. 6.17  
En 1728/00 Par. 6.18

Stabilità  
Carico statico sul sedile-schienale  
Carico statico orizzontale sui braccioli  
Carico statico verticale sui braccioli  
Resistenza a fatica del sedile- schienale  
Fatica fronte anteriore sedile  
Resistenza a fatica dei braccioli  
Urto sul sedile  
Urto sullo schienale  
Urto contro il bracciolo  
Resistenza alla caduta

Stability  
Seat and backrest static load test  
Armrests horizontal static load test  
Armrests vertical static load test  
Seat and backrest durability  
Seat front edge durability test  
Armrests durability  
Seat impact test  
Backrest impact test  
Armrests impact test  
Drop test

## Fun



En 1728

En 1022/98  
En 1728/00 Par. 6.2.1  
En 1728/00 Par. 6.7  
En 1728/00 Par. 6.8  
En 1728/00 Par. 6.12  
En 1728/00 Par. 6.13  
En 1728/00 Par. 6.15  
En 1728/00 Par. 6.16  
Uni 9083  
En 1728/00 Par. 6.5  
En 1728/00 Par. 6.6  
En 1728/00 Par. 6.10

Stabilità  
Carico statico sul sedile-schienale  
Resistenza a fatica del sedile-schienale  
Fatica fronte anteriore sedile  
Carico statico sulle gambe anteriori  
Carico statico sulle gambe laterali  
Urto sul sedile  
Urto sullo schienale  
Resistenza alla caduta  
Carico statico orizzontale sui braccioli  
Carico statico verticale sui braccioli  
Resistenza a fatica dei braccioli

Stability  
Seat and backrest static load test  
Seat and backrest durability  
Seat front edge durability test  
Front legs static load test  
Lateral legs static load test  
Seat impact test  
Backrest impact test  
Drop test  
Armrests horizontal static load test  
Armrests vertical static load test  
Armrests durability

## Fun



En 1728

En 1022/98  
En 1728/00 Par. 6.2.1  
En 1728/00 Par. 6.7  
En 1728/00 Par. 6.12  
En 1728/00 Par. 6.13  
En 1728/00 Par. 6.15  
En 1728/00 Par. 6.16  
Uni 9083  
En 1728/00 Par. 6.5  
En 1728/00 Par. 6.6  
En 1728/00 Par. 6.10  
En 1728/00 Par. 6.17

Stabilità  
Carico statico sul sedile-schienale  
Resistenza a fatica del sedile-schienale  
Carico statico sulle gambe anteriori  
Carico statico sulle gambe laterali  
Urto sul sedile  
Urto sullo schienale  
Resistenza alla caduta  
Carico statico orizzontale sui braccioli  
Carico statico verticale sui braccioli  
Resistenza a fatica dei braccioli  
Urto contro il bracciolo

Stability  
Seat and backrest static load test  
Seat and backrest durability  
Front legs static load test  
Lateral legs static load test  
Seat impact test  
Backrest impact test  
Drop test  
Armrests horizontal static load test  
Armrests vertical static load test  
Armrests durability  
Armrest impact test

## Plate



En 1728

En 1728/00 Par. 6.2.1  
En 1728/00 Par. 6.7  
En 1728/00 Par. 6.8

Carico statico sul sedile-schienale  
Resistenza a fatica del sedile-schienale  
Fatica fronte anteriore sedile

Seat and backrest static load test  
Seat and backrest durability  
Seat front edge durability test

## Duetto



En 1730

En 1730/00 Par. 6.3  
En 1730/00 Par. 6.5  
En 1730/00 Par. 6.6  
En 1730/00 Par. 6.7  
Env 12521/00 Par. 4.1-4.2

Carico statico verticale  
Resistenza a fatica verticale  
Urto sul piano  
Stabilità  
Requisiti generali di sicurezza

Vertical static load test  
Vertical durability test  
Table top impact test  
Stability  
General safety requirements

## Duetto



En 1728

En 1022/98  
En 1728/00 Par. 6.2.1  
En 1728/00 Par. 6.7  
En 1728/00 Par. 6.8  
En 1728/00 Par. 6.12  
En 1728/00 Par. 6.13  
En 1728/00 Par. 6.15  
En 1728/00 Par. 6.16  
Uni 9083/97

Stabilità  
Carico statico sul sedile-schienale  
Resistenza a fatica del sedile-schienale  
Fatica fronte anteriore sedile  
Carico statico sulle gambe anteriori  
Carico statico sulle gambe laterali  
Urto sul sedile  
Urto sullo schienale  
Resistenza alla caduta

Stability  
Seat and backrest static load test  
Seat and backrest durability  
Seat front edge durability test  
Front legs static load test  
Lateral legs static load test  
Seat impact test  
Backrest impact test  
Drop test

# gazzioni

Teddy



En 1728

En 1728/00 Par. 6.8

Fatica fronte anteriore sedile

Seat front edge durability test

Visual



En 1728

En 1022/98  
En 1728/00 Par. 6.2.1  
En 1728/00 Par. 6.7  
En 1728/00 Par. 6.8  
En 1728/00 Par. 6.12  
En 1728/00 Par. 6.13  
En 1728/00 Par. 6.15  
En 1728/00 Par. 6.16

Stabilità  
Carico statico sul sedile-schienale  
Resistenza a fatica del sedile- schienale  
Fatica fronte anteriore sedile  
Carico statico sulle gambe anteriori  
Carico statico sulle gambe laterali  
Urto sul sedile  
Urto sullo schienale

Stability  
Seat and backrest static load test  
Seat and backrest durability  
Seat front edge durability test  
Front legs static load test  
Lateral legs static load test  
Seat impact test  
Backrest impact test

Visual



En 1728

En 1022/98  
En 1728/00 Par. 6.2.1  
En 1728/00 Par. 6.7  
En 1728/00 Par. 6.15  
En 1728/00 Par. 6.16  
En 1728/00 Par. 6.18

Stabilità  
Carico statico sul sedile-schienale  
Resistenza a fatica del sedile-schienale  
Urto sul sedile  
Urto sullo schienale  
Resistenza alla caduta

Stability  
Seat and backrest static load test  
Seat and backrest durability  
Seat impact test  
Backrest impact test  
Drop test

Visual



En 1728

En 1022/98  
En 1728/00 Par. 6.2.1  
En 1728/00 Par. 6.5  
En 1728/00 Par. 6.6  
En 1728/00 Par. 6.7  
En 1728/00 Par. 6.8  
En 1728/00 Par. 6.10  
En 1728/00 Par. 6.15  
En 1728/00 Par. 6.16  
En 1728/00 Par. 6.17  
En 1728/00 Par. 6.18

Stabilità  
Carico statico sul sedile-schienale  
Carico statico orizzontale sui braccioli  
Carico statico verticale sui braccioli  
Resistenza a fatica del sedile-schienale  
Fatica fronte anteriore sedile  
Resistenza a fatica dei braccioli  
Urto sul sedile  
Urto sullo schienale  
Urto contro il bracciolo  
Resistenza alla caduta

Stability  
Seat and backrest static load test  
Armrests horizontal static load test  
Armrests vertical static load test  
Seat and backrest durability  
Seat front edge durability test  
Armrests durability  
Seat impact test  
Backrest impact test  
Armrests impact test  
Drop test

Visual



En 12727

En 12727/00 Par. 6.3  
En 12727/00 Par. 6.4  
En 12727/00 Par. 6.5  
En 12727/00 Par. 6.11  
En 12727/00 Par. 6.12  
En 12727/00 Par. 6.14  
En 12727/00 Par. 6.8  
En 12727/00 Par. 6.9  
En 12727/00 Par. 6.10

Carico statico sedile-schienale  
Carico statico orizzontale schienale  
Carico statico verticale schienale  
Urto sul sedile  
Urto sullo schienale  
Fatica meccanismo di ribaltamento sedile  
Fatica sedile-schienale  
Fatica fronte anteriore del sedile  
Fatica orizzontale schienale

Seat and backrest static load test  
Backrest horizontal static load test  
Backrest vertical static load test  
Seat impact test  
Backrest impact test  
Seat overturn mechanism durability test  
Seat and backrest durability  
Seat front edge durability test  
Backrest horizontal durability

Tavolo  
fisso



En 1730

En 1730/00 Par. 6.2  
En 1730/00 Par. 6.3  
En 1730/00 Par. 6.4  
En 1730/00 Par. 6.5  
En 1730/00 Par. 6.6  
En 1730/00 Par. 6.7  
En 1730/00 Par. 6.8

Carico statico orizzontale  
Carico statico verticale  
Resistenza a fatica orizzontale  
Resistenza a fatica verticale  
Urto sul piano  
Stabilità  
Caduta

Horizontal static load test  
Vertical static load test  
Horizontal durability test  
Vertical durability test  
Table top impact test  
Stability  
Drop test

Tavolo  
ribaltabile



En 1730

En 1730/00 Par. 6.2  
En 1730/00 Par. 6.3  
En 1730/00 Par. 6.4  
En 1730/00 Par. 6.5  
En 1730/00 Par. 6.6  
En 1730/00 Par. 6.7  
En 1730/00 Par. 6.8

Carico statico orizzontale  
Carico statico verticale  
Resistenza a fatica orizzontale  
Resistenza a fatica verticale  
Urto sul piano  
Stabilità  
Caduta

Horizontal static load test  
Vertical static load test  
Horizontal durability test  
Vertical durability test  
Table top impact test  
Stability  
Drop test

<b>Categoria D</b> <b>Similpelle Fleur</b> Category D Imitation Leather Fleur	Composizione: 79% Pvc - 21% Poliestere Peso: Gr/Mq 530,00	Composition: 79% Pvc - 21% Poliestere Weight: Gr/Sqm 530,00
<b>Categoria D2</b> <b>Similpelle Fleur Ignifugo</b> Category D2 Imitation Leather Fleur F.R.	Composizione: 79% Pvc - 21% Poliestere Peso: Gr/Mq 530,00	Composition: 79% Pvc - 21% Poliestere Weight: Gr/Sqm 530,00
<b>Categoria N</b> <b>Renna Similpelle Traspirante</b> Category N Renna Breathable Imitation Leather	Composizione: 80% Cotone 20% Poliuretano Peso: Gr/Mq 250,00	Composition: 80% Cotton 20% Polyurethane Weight: Gr/Sqm 250,00
<b>Categoria N2</b> <b>Renna Similpelle Traspirante Ignifuga</b> Category N2 Renna Breathable Imitation Leather F.R.	Composizione: 80% Cotone 20% Poliuretano Peso: Gr/Mq 250,00	Composition: 80% Cotton 20% Polyurethane Weight: Gr/Sqm 250,00
<b>Categoria K</b> <b>Treccia Similpelle</b> Category K Treccia Imitation Leather	Composizione: 80% Cotone 20% Poliuretano Peso: Gr/Mq 320,00	Composition: 80% Cotton 20% Polyurethane Weight: Gr/Sqm 320,00
<b>Categoria Q</b> <b>Pegaso Similpelle Traspirante</b> Category Q Pegaso Breathable Imitation Leather	Composizione: 64% Cotone 36% Poliuretano Peso: Gr/Mq 500,00	Composition: 64% Cotton 36% Polyurethane Weight: Gr/Sqm 500,00
<b>Categoria E</b> <b>Elephant Similpelle</b> Category E Elephant Imitation Leather	Composizione: 64% Cotone 36% Poliuretano Peso: Gr/Mq 620,00	Composition: 64% Cotton 36% Polyurethane Weight: Gr/Sqm 620,00
<b>Categoria Pelle</b> <b>Pelle</b> Category Pelle Leather	Composizione: 100% Pelle naturale pieno fiore	Composition: 100% Genuine full flower leather

NB: Tutti i colori sono validi per la categoria normale ed ignifuga - All of the colours are also available in the flame retardant version.

# D

Similpelle Fleur  
Imitation Leather  
Fleur



988



985



987



982



990

# D2

Similpelle Fleur  
Ingnifugo  
Imitation Leather  
Fleur F.R.



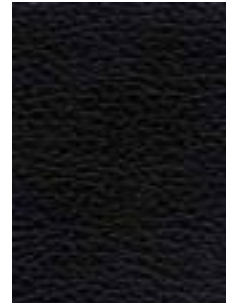
989



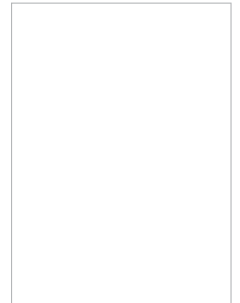
986



984



991



993

NB: Tutti i colori sono validi per la categoria normale ed ignifuga - All of the colours are also available in the flame retardant version.

# N

Renna Similpelle  
Traspirante  
Renna Breathable  
Imitation Leather



60



67



61



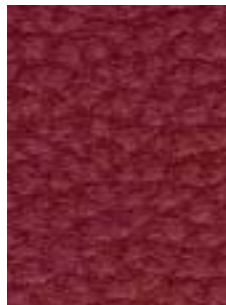
69



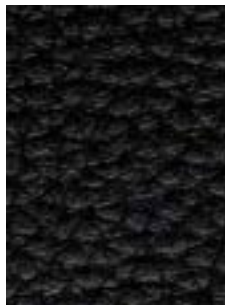
70

# N2

Renna Similpelle  
Traspirante Ingnifuga  
Renna Breathable  
Imitation Leather F.R.



65



68



66



71



63

# K

Treccia Similpelle  
Treccia Imitation  
Leather



301



302



303



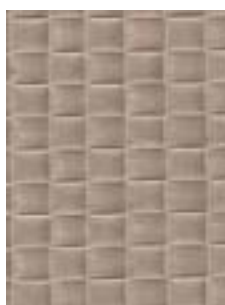
304



305



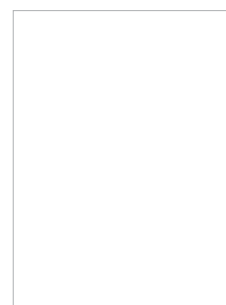
306



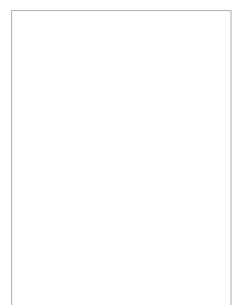
307



308



309



310

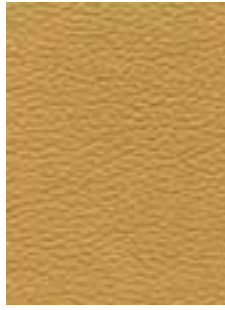


# Q

Pegaso Similpelle  
Traspirante  
Pegaso Breathable  
Imitation Leather



411



412



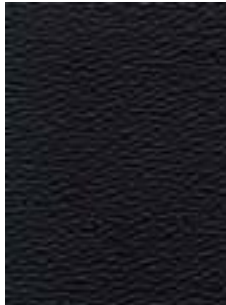
413



414



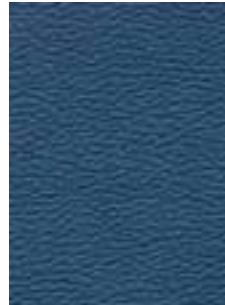
415



416



417



418



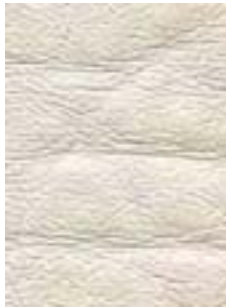
419



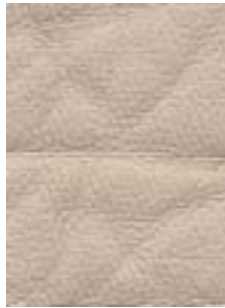
420

# E

Elephant Similpelle  
Elephant Imitation  
Leather



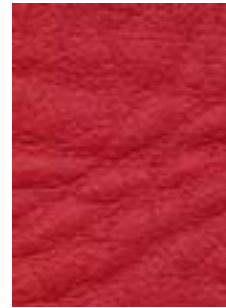
430



431



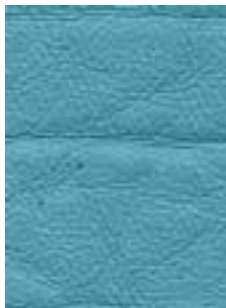
432



433



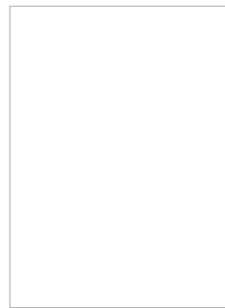
434



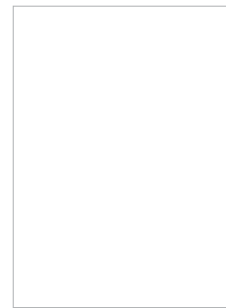
435



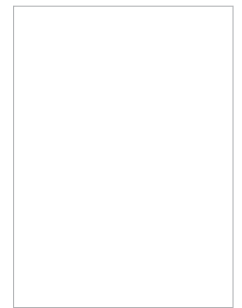
436



437



438



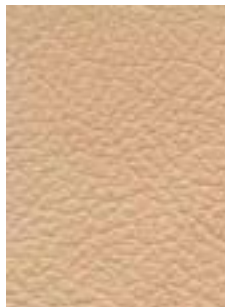
439

# PELLE

Pelle  
Leather



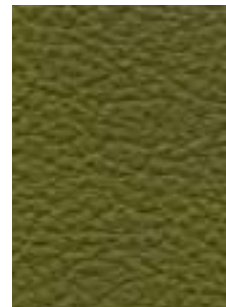
600



605



606



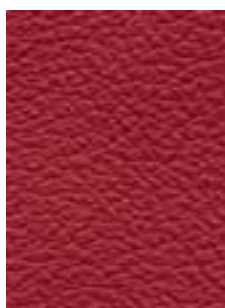
603



607



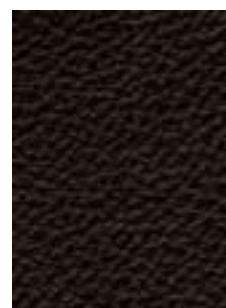
601



104



105



602



611



Shop1:  
6, Charilaou Trikoupi  
P.O.Box 61387  
8133, Paphos - Cyprus  
Mob: (+357) 99647447  
Tel: (+357) 26811990  
Fax: (+357) 26935566

Shop 2:  
6, Anthypolochagou  
Georgiou Savva, Shop A&B  
8201, Geroskipou - Cyprus  
Mob: (+357) 99647447  
Tel: (+357) 26967600  
Fax: (+357) 26967007

[sedia@sedia.com.cy](mailto:sedia@sedia.com.cy)

[www.sedia.com.cy](http://www.sedia.com.cy)